

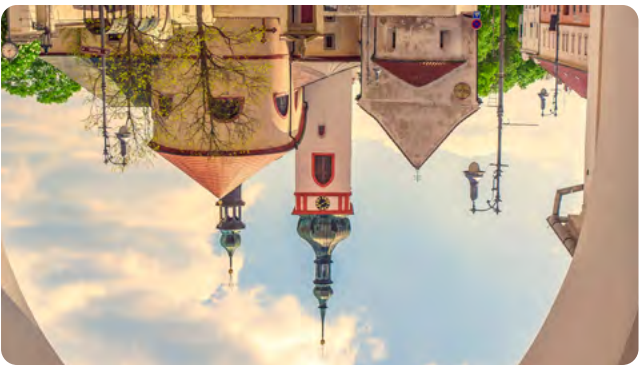
Barokní bazilika prosilá varhanami se čtyřmi manuály a sbírkou 22 oltářních obrazů Petra Brandla. Vyznamně svatojakušských tras. Die Barockbasilika ist berühmt für ihre Orgel mit vier Manualen und die Sammlung aus 22 Altarbildern von Peter Brandl. Ein bedeuten- der Ort der Prager Musik- und Kunsttradition, Kreuzungspunkt der Jakobswege.



14 bazilika sv. Jakuba Staršího Basilika St. Jakob Praha

Poutní místo spojuje se sv. Václavem. Barokní bazilika Nanebevzetí Panny Marie s Palladiem země české, románský kostel sv. Klimenta a bazilika sv. Václava, kde byl světec zavražděn. Mit dem Hl. Wenzel ver- bundener Wallfahrtsort. Die barocke Basilika Mariä Himmelfahrt mit dem Palladium der böhmischen Län- der, die romanische Kirche Hl. Klemens und Basilika Hl. Wenzel, wo der Heilige ermordet wurde.

12 bazilika Nanebevzetí P. Marie B. Mariä Himmelfahrt
13 kostel sv. Klimenta Kirche Hl. Klemens



11 bazilika sv. Václava Basilika Hl. Wenzel Stará Boleslav

Renesančně-barokní zámek, rozšířený v 17. a 18. století. Působil zde Tycho Brahe a také Bedřich Smetana. Dnes muzeum, městský úřad a soukromá sbírka hraček. Renaissance-Barock-Schloss, erweitert im 17. u. 18. Jh. Wirkungsort von Tycho Brahe und Bedřich Smetana. Heute Museum, Gemeindegemeindeamt und private Spielzeugsammlung.



10 zámek Schloss Benátky nad Jizerou

Nezvyklé čtvercový tribunový kostel ze 13. století. Původ, účel i stavěbník zůstávají předmětem zkoumání. An unusually square tribune church from the 13th century. Its origin, function, and patron remain under study.

9 kostel sv. Mikuláše Kirche St. Nikolaus Vinec

Děkanský kostel z let 1726-1727 s rokokovým, barokním vybavením. Vrcholně barokní zámek s kaplí sv. Anny s hrobkou Albrechta z Valdštejna. Klášter z přelomu 17. a 18. století. Dekanatskirche von 1726-1727 mit Roko- und Barockausstattung. Hochbarockschloss Wallenstein. Kloster von der Wende des 17. und 18. Jh. mit Kapelle Hl. Anna und Grabstätte des Albrecht von



7 kostel sv. Jakuba Jakobskirche Mníchovo Hradiště
8 zámek, kapucínský klášter Schloss, Kapuzinerkloster

Gotický kostelík a kostnice s oltářem z lebek a kosti zbarokizovaná a od r. 1722 vyzdoben kazetovým stropem s ruskými malovanými výjevy, mj. ze života sv. Jakuba. Die gotische Kirche und das Beinhaus mit Altar aus Totenköpfen und Knochen wurden barockisiert und seit 1722 mit einer Kassettendecke mit rustikalen Szenen, unter anderem aus dem Leben des Hl. Jakobs, geschmückt.

6 kostel Nanebevzetí Panny Marie Kirche Mariä Himmelfahrt Míchejnice nad Jizerou

Opavený románsko-gotický „klášter“ založený r. 1237 Havlem z Lemberka a sv. Zdislavou. Znovobjeven r. 1991. Befestigtes romanisch-gotisches Kloster, gegründet 1237 von Gallus von Lemberg mit Ehefrau, der Hl. Zdislava. Wiederverdeckt 1991.

5 kostel sv. Jakuba Jakobskirche Letavice

Dřevěný kostel sv. Kryštofa z roku 1684 s rokokovým oltářem, samostatnou zvonici a barokní farou. Nad obcí se klene kamenný železniční viadukt z roku 1900 se čtrnácti oblouky, dlouhý 202 metrů. Holzkirche des Hl. Christophorus von 1684 mit Rokokaltar, einem separaten Glockenturm und Barockfarrhaus. Oberhalb des Dorfes führt ein steinernes Eisenbahnviadukt von 1900 mit vierzehn Bögen und einer Länge von 202 m.

4 johanitská komenda Johanniterkommende Český Dub

K. des Hl. Christophorus Kryštof. Udolí



3 kostel sv. Kryštofa K. des Hl. Christophorus Kryštof. Udolí

O trase Žitavská trasa Über die Route Zittauer Weg

Pouť propojuje Žitavu s Prahou a navazuje na síť svatojakušských cest do Santiaga de Compostela. Z historického saského města Žitava pokračuje přes Hrádek nad Nisou západně od Ještědského hřbetu. Der Pilgerweg verbindet Zittau mit Prag und an ein Netz von Jakobswegen nach Santiago de Compostela an. Von der sächsischen Stadt Zittau geht es über Hrádek nad Nisou westlich vom Jeschkenkamm weiter.



Poutník míjí hrad Grabštejn, prochází přes Český Dub a Mníchovo Hradiště – města s hlubokou duchovní tradicí. Cesta vede klidnou, zvlněnou krajinou Podještědí, přes Mníchovo Hradiště s barokním kapucínským klášterem až do Mladé Boleslavi, a končí v Praze. Vorbei an der Burg Grabštejn geht es durch Český Dub und Mníchovo Hradiště – Städte mit einer tiefen spirituellen Tradition. Der Weg führt durch die ruhige, hügelige Landschaft des Podještědí, über Mníchovo Hradiště mit barockem Kapuzinerkloster nach Mladá Boleslav und endet in Prag.

Trasa nabízí ztišení, inspiraci i kontakt s přírodou. Prochází krajinou plnou starých cest, kostelů, kapliček a poutních míst. Ideální pro ty, kdo hledají víc než jen cíl. Die Route bietet Ruhe, Inspiration und Kontakt zur Natur. Sie führt durch alte Wege, Kirchen, Kapellen und Wallfahrtsorte. Ideal für diejenigen, die mehr als nur das Ziel suchen.

Svatojakušské cesty v Česku Jakobswege in Tschechien

Českem prochází šest značených svatojakušských tras, navazujících na evropskou síť poutních cest vedoucích do Santiaga de Compostela. Durch Tschechien führen sechs ausgeschilderte Jakobswege, die an das europäische Netz aus Pilgerwegen nach Santiago de



Komunita poutníků spolek Ultréia Pilgergemeinschaft Ultréia

Spolek Ultréia sdružuje přátele poutnictví a svatojakušských cest. Podporujeme poutě v Česku informačně, organizačně i materiálně. Více na ultraia.cz. Der Verein Ultréia vereint Pilgerfreunde und Jakobswegen. Wir unterstützen Pilger in Tschechien mit Informationen, organisatorisch und materiell. Mehr unter ultraia.cz.



Alles über Ultréia Vše o Ultréia



Unterstützen Sie uns Podpořte nás

Partneři značení cest a další partneři Partner der Wegmarkierung & weitere Partner



Svatojakušské cesty v Česku Jakobswege in Tschechien

Žitavská trasa Zittauer Weg



ultraia

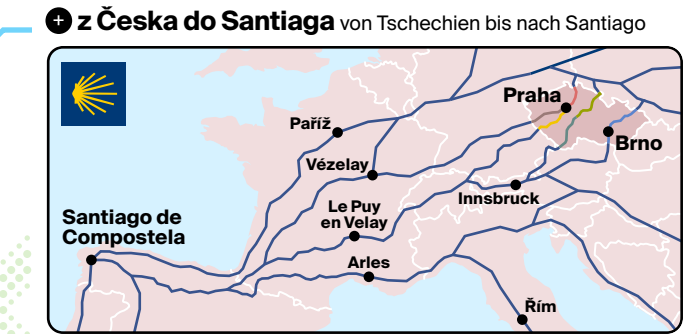
Partner letáku Partner des Flyers



0	-6,3	Zittau 1 Historisches Zentrum
2,5	0	státní hranice DE – CZ Staatsgrenze
3	2,5	Hrádek nad Nisou železniční stanice
19	3	Nad Grabštejnem 2 hrad Grabštejn
5,6	5,6	Bílý Kostel nad Nisou
7,9	7,9	Kryštofovo Údolí obec 3 kostel sv. Kryštofa
1,5	1,5	Kříž v Novině
0,9	0,9	Křížanské sedlo
18,7	5,6	Hoření Paseky Kantůrčice
1,9	1,9	Rozstání
4,5	4,5	Pod Čertovou zdí
37,7	4,3	Český Dub náměstí 4 johanitská komenda
4,1	4,1	Letařovice 5 kostel sv. Jakuba
10,6	4,3	Chocnějovice
22,2	2,2	Mohelnice n. Jizerou 6 kostel Nanebevzetí P. M.
59,9	5,3	Mnichovo Hradiště náměstí
7,2	7,2	7 kostel sv. Jakuba 8 zámek
23,4	5,2	Klokočka kaple
7,8	7,8	Bakov nad Jizerou stadion
83,3	3,2	Michalovice putna
3,7	3,7	Mladá Boleslav Komenského náměstí
17,8	3	Vinec 9 kostel sv. Mikuláše
6,3	6,3	Krnsko u viaduktu
101,1	4,8	Horky nad Jizerou
7,2	7,2	Benátky nad Jizerou 10 zámek
20,4	4,6	Předměřice nad Jizerou
7,2	7,2	Sojovice
121,5	1,6	Stará Boleslav bus 11 bazilika sv. Václava
21,6	8,2	Brandýs nad Labem zámek
3,5	3,5	Jenštejn
0,9	0,9	Vinoř Pohankův rybník
143,1	7,4	Starý Prosek kostel sv. Václava
8,4	8,4	průchod Prahou značen na samostatné mapě
151,5		Praha 14 bazilika sv. Jakuba Staršího



Mezi Hartau a Klokočkou najdete přes čtyřicet ptačích budek se symbolem mušle sv. Jakuba. Umístěny jsou u turistických rozcestníků a duchovních zastavení. Zwischen Hartau und Klokočka finden Sie über vierzig Vogelhäuser mit dem Symbol der Jakobsmuschel. Sie befinden sich an Wegweisern und spirituellen Stationen.



- Wegweiser auf der Route
- 14 Interessanter Ort
- Zittauer, Všerubská-, Železná- Weg
- Wanderweg
- Tourist-Information
- Eingang zur U-Bahn-Station
- Busbahnhof, Zugbahnhof
- Jakobskirche
- Kirche, Synagoge

1 historické centrum Historisches Zentrum Zittau
Žitava má bohatou poutní historii a nádherné historické centrum, formované středověkou příslušností k Českému království a později Sasku. Nenechte si ujít Johanniskirche a Kulturhistorisches Museum Franziskanerkloster. Zittau blickt auf eine reiche Pilgergeschichte zurück und besitzt ein wunderschönes historisches Zentrum, geprägt durch die mittelalterliche Zugehörigkeit zur Böhmischem Krone und später zu Sachsen. Nicht verpassen: die Johanniskirche und das Kulturhistorische Museum im Franziskanerkloster.

2 hrad Grabštejn Burg Grabštejn Grabštejn
Založen ve 13. stol., v 16. stol. přestavěn na renesanční sídlo s rozsáhlé malířsky zdobenou kaplí sv. Barbory. Rozsáhlá rekonstrukce dokončena v r. 2010. Gegründet im 13. Jh., im 16. Jh. Umbau zum Renaissanceschloss mit der reich bemalten Kapelle der Hl. Barbara. Umfassende Rekonstruktion 2010 abgeschlossen.
Za hradem můžete po zelené trase zvolit alternativu přes Václavice, kde jsou základy zaniklého kostela sv. Jakuba (+ 2 km po asfaltu). Hinter der Burg kann man der grünen Route über Václavice (+ 2 km auf Asphalt) folgen, das Überreste der verfallenen Jakobskirche birgt.